

TEHNIČNI RIDER:

O kravi, ki je lajala v luno

Ida Mlakar Črnič

Glasbena predstava 5+

Krstna uprizoritev



OSNOVNE INFORMACIJE

Predstava: **O KRAVI, KI JE LAJALA V LUNO**

Trajanje: **45min** brez odmora

Režiser: **BRINA KLAMPFER MERČNIK**

Produkcija: **SLG Celje**

Število igralcev: **2**

Premiera: **11. oktober 2024**

Več na: <https://slg-ce.si/domov/ostalo/seznam-iger/o-kravi-ki-je-lajala-v-luno.html>

Tehnična ekipa: **Dežurni tehnike:** Đorđe Dimitrijević / **Luč:** Amadej Canjuga, Žiga Besal / **Ton:** Mitja Švener, Drago Radaković

Tehnična vodja: Aleksandra Štern / **Pomočnik tehnične vodje:** Reni Jelen

Prevoz igralcev: zunanji

Prevoz scenografije in tehnike: Renault Master **CE GH-605**, tovornjak **CE-KM 998** (tonaža 8,8 t)

SCENOGRAFIJA



Slika scene 1

Širina: 8 m
Globina: 8 m
Višina: 4,5 m

Potrebujemo prazen oder z dimenzijami, kot je specificirano. Vse scenske elemente pripeljemo s seboj. Postavitev scenskih elementov se glede na zmožnosti prilagodi gostujočemu prostoru. Scenske elemente **vijačimo v lesena odrska tla**.

MINIMALNE DIMENZIJE NAKLADALNE RAMPE:

Višina: 2,4 m
Širina: 2,4 m
Diagonala: 2,4 m

Potrebujemo neoviran dostop na oder in dovolj velika vhodna vrata/rampo.

TON

Oprema, ki jo zagotovi organizator:

- Ozvočenje z mešalno mizo.
- 4 x odrski monitor.
- monitorska linija do mešalne mize.

Za postavitev in regulacijo potrebujemo pomoč enega tonskega mojstra.

LUČ

Za gostovanja se osvetlitev prilagodi odrom in njihovi opremi. Vsa lučna oprema mora biti opremljena z varnostnimi jeklenicami.

Vso morebitno dodatno opremo pripeljemo s seboj.

V predstavi je uporabljena 2 x **mini ročna megla** (pripeljemo s seboj) in hazer.

Potrebujemo min. **8 prostih DIMMERSKIH KANALOV** in aktualen načrt luči dvorane.

Osnovna oprema predstave na domačem odru:

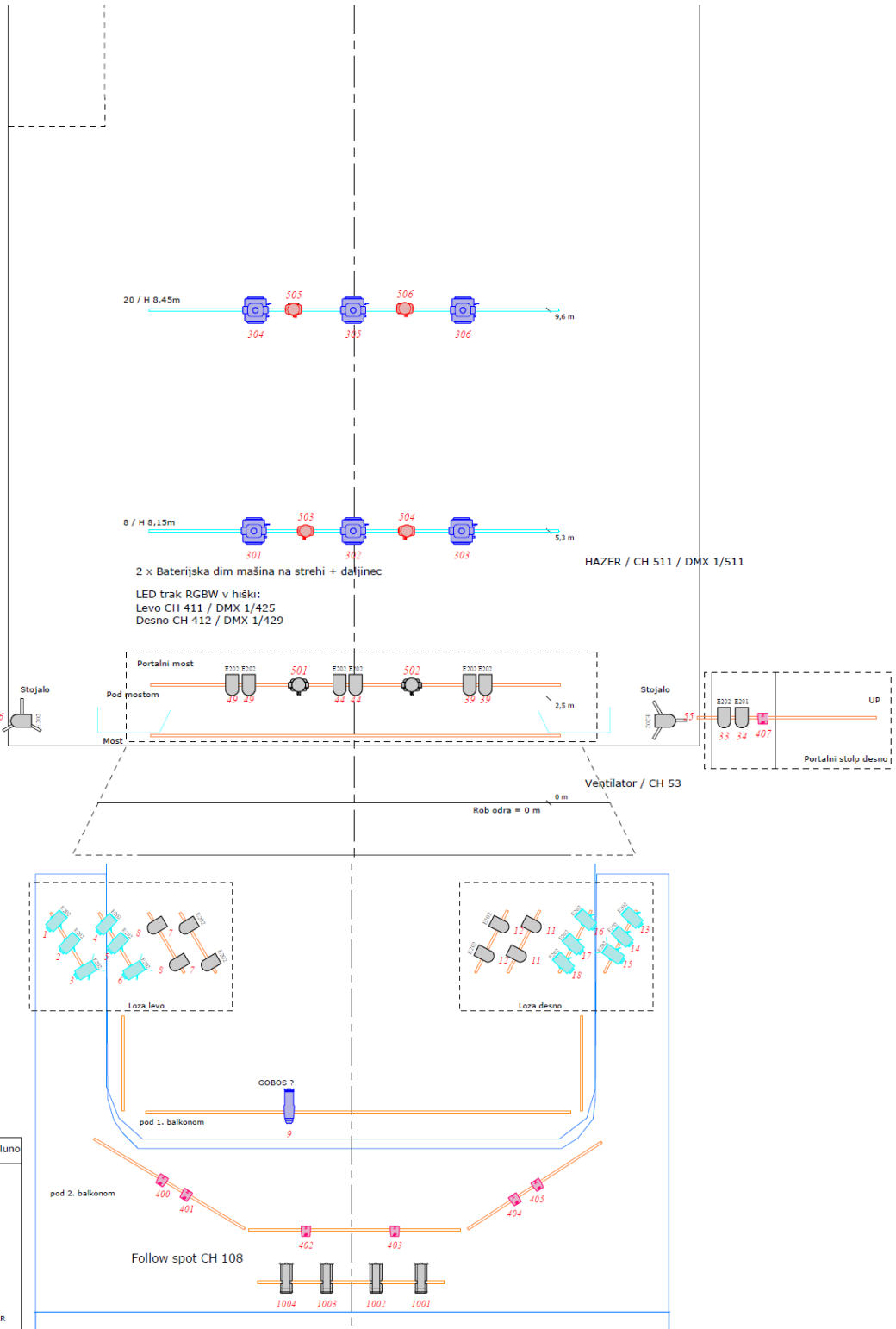
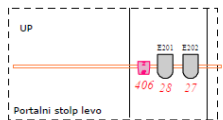
- Lučni pult ETC Congo (pripeljemo s seboj)
- 4 x Robe Spot 700E AT
- 2 x Robe Spider
- 4 x Robe Robin LED WASH 600
- 1 x ETC Zoom 15/30
- 8 x LED PAR BRITEQ BT-Smartzoom
- 12 x PC 1 kW
- 4 x Selecon Pacific
- 20 x PAR 64 CP62
- 1 x Follow spot
- LED trak RGBW (že montiran na sceni, pripeljemo s seboj)
- Hazer
- 2 x mini ročna megla (pripeljemo s seboj)

Za postavitev in regulacijo potrebujemo pomoč enega lučnega mojstra.

SLG Celje / O kravi, ki je lajala v luno

- Robe Spot 700E AT
MODE 4
Displej Spot / levo
- Robe Robin LED WASH 600
MODE 2
Displej LED / zadaj
- Robe Spider
MODE 2
Displej LED / zadaj
- LED PAR Briteq BT Smartzoom
9 CH

- PC 1 kW
- PAR 64 CP62



O kravi, ki je lajala v luno

Lighting Design:	Andrej Hajdinjak
Director:	Brina Klampfer Merčnik
Scenic Design:	Sara Silvnik
Venue:	SLG Celje
Zero Date:	11/10/2024
Mobile:	+38641677809
Mail:	andrej.hajdinjak@amis.net
File:	SLG CE O kravi ki je lajala v lu

OKVIRNI PLAN DELA – glej dispozicijo v prilogi

	GOSTOVANJE	
Dan predstave	URE	
	4	POSTAVITEV SCENOGRFIJE
	5	POSTAVITEV LUČI
	1	POSTAVITEV TONA
	1	MASKA
	1	REKVIZITI
	1	GARDEROBA

DODATNE INFORMACIJE

Potrebujemo :

- Prostor za razlaganje tovornjaka in nalaganje po predstavi.
- Parkirno mesto za **kombi CE- GH 605** in **tovornjak CE- KM 998 (tonaža 8,8t)** in dovolilnici za vstop do prizorišča (če je potrebno).
- Opremljeno frizernico – maskirnico.
- Garderobe za igralce (1 igralka, 1 igralec).
- Dežurnega (scena, luč, ton).
- Čistilko, da pred predstavo pobriše oder po dogovoru.

KONTAKTNE INFORMACIJE

Daša Skrt, vodja programa

dasa.skrat@slg-ce.si

+386 (0)3 4264 214

Aleksandra Štern, tehnična vodja

tehnichni.vodja@slg-ce.si

+386 (0)41 364 157

Aleksandra Štern,
tehnična vodja SLG Celje