

SLOVENSKO
NARODNO
GLEDALIŠČE

DRAMA

LJUBLJANA

info@drama.si, www.drama.si

telefon +386 (0)1 2521 462, faks +386 (0)1 2523 885

Ravnatelj **Igor Samobor** ravnatelj@drama.si

Tehnični vodja **Alain Frank** alain.frank@drama.si +386 51 392 697

Pomočnik tehničnega vodje **Slaviša Jovič** slavisa.jovic@drama.si + 386 40 810 065

PR **Jernej Pristov** jernej.pristov@drama.si +386 31 626 912

Tehnična producentka **Ženja Maher** zenja.maher@drama.si +386 40 766 655

Zrcalce, zrcalce, požrla te bom

TEHNIČNI RIDER 2021



1. PRIZORIŠČE

1.1 Minimalne dimenzije prizorišča:

ODER

Ob našem prihodu naj bo oder prazen. **Oder mora biti raven.**

Širina 8 m

Globina 9 m

Višina 3 m

NAKLADALNA RAMPA

Širina 2.5 m

Višina 3 m

Dolžina 4 m

ELEKTRIKA

220V – 50 Hz standardna evropska elektrika mora biti na voljo za polnjenje orodja.

1.2 GARDEROBE, MASKA

V predstavi nastopata **1 igralec** in **1 igralka**, vsak naj ima na voljo svojo garderobo.

Potrebujemo **1 maskirno mesto**.

Vse garderobe naj imajo ustrezno razsvetljavo, elektriko, hlajenje in gretje. Če imajo garderobe kopalnice, naj bodo te čiste in funkcionalne.

1.3 ČIŠČENJE

Oder naj bo očiščen pred in po nastopu in vajah.

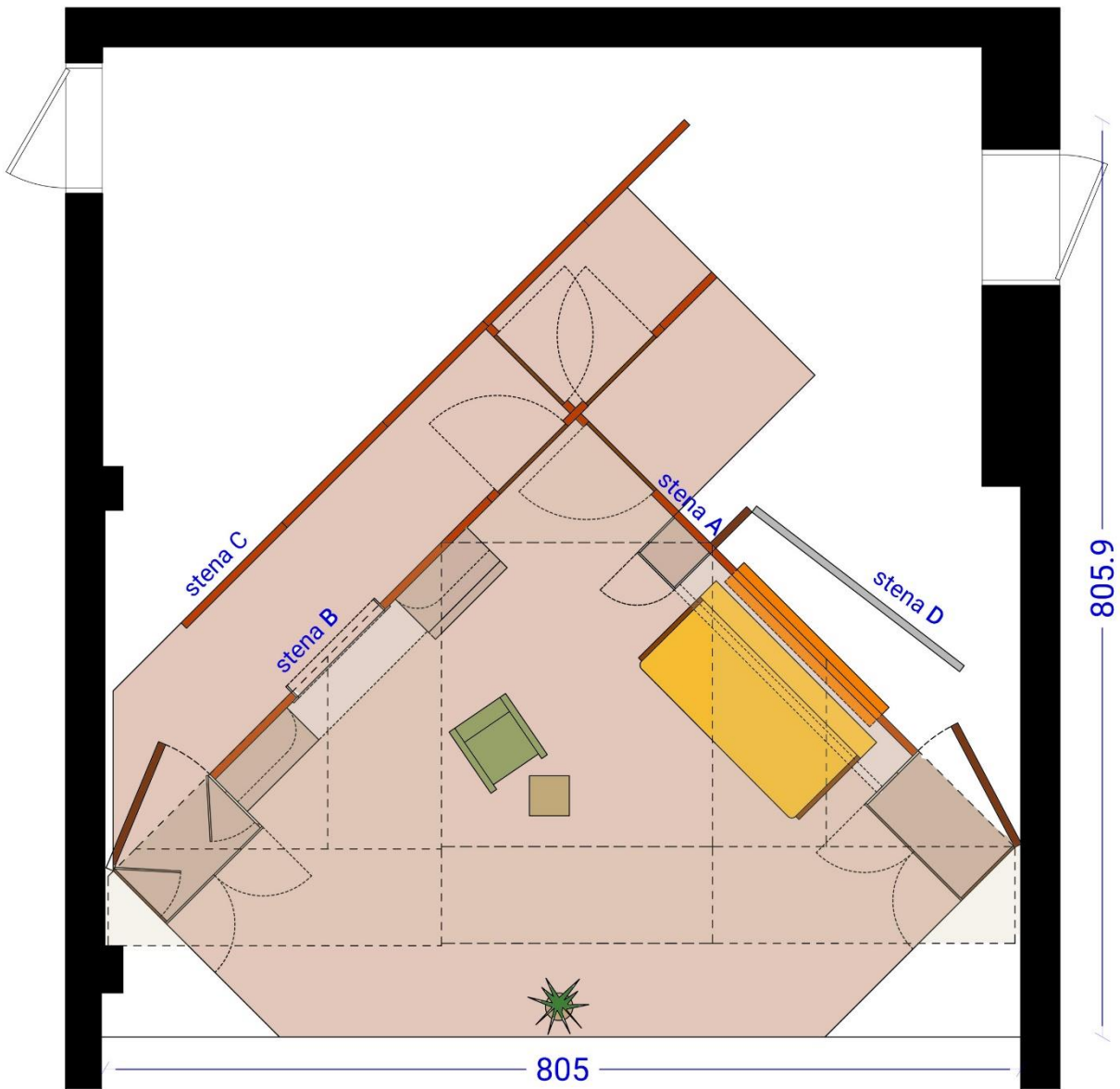
1.4 VARNOSTNI PROTOKOL

Splošna varnost, požarna varnost in navodila povezana z evakuacijo morajo spoštovati lokalne standarde.

Fotografije postavitve:



TLORIS SCENOGRAFIJE:



2. URNIK

2.1 LOKALNA EKIPA

Vse odmore za lokalno in našo ekipo določi tehnični vodja gostovanja glede na specifičen **plan dela**, ki je priloga tega riderja.

2.2 TRAJANJE

Predstava traja **48 minut**, ni odmora.

3. SCENSKI ELEMENTI IN REKVIZITI

Potrebujemo cug ali kljuki za obešanje viseče stropne luči.

Igralca in tehnika potrebujejo prost prehod zadaj za scenografijo.

SNG Drama priskrbi:

- kulise
- preproga za tla
- pohištvo: kavč, štokrle, fotelj
- rekviziti

Tehnični vodja **Alain Frank** alain.frank@drama.si +386 51 392 697

4. LUČ

Lučna oprema naj bo zagotovljena pri gostitelju glede na lučni plan. Če katerega elementa lučne opreme ni mogoče zagotoviti, prosim kontaktirajte lučnega vodjo, da se dogovorita za ustrezno zamenjavo.

!! Vse potrebno ožičenje in kabli naj bodo na voljo pri gostitelju. Vsi reflektorji morajo biti opremljeni z varovalnimi kljukami in vrvmi.

Lučni vodja **Metod Novak** +386 40 428 440 metod.novak@drama.si

5. TON

Predstava ima 8 signalov: oder levo, oder sredina, lučna kabina. Predstava ima 2 klica. Potrebujemo brezžično komunikacijo med vodjem predstave in odrsko tehniko ter lučnim mojstrom.

Gostitelj priskrbi ozvočenje dvorane v konfiguraciji:

Zvočniki in ojačevalci:

- v dvorani minimalno 2x 300w
- na odru minimalno 2x 300w

Tonska kabina/ delovno mesto tonskega mojstra:

- Mešalna miza min. 8kanalov in 6 izhodov
- min. 4 kanale prostih mikrofonskih linij do odra

SNG Drama priskrbi računalnik s programom za reprodukcijo glasbe in dodatni zvočnik, ki se uporablja v predstavi.

Tonski vodja **Srečko Bajda** +386 31 327 682 srecko.bajda@drama.si